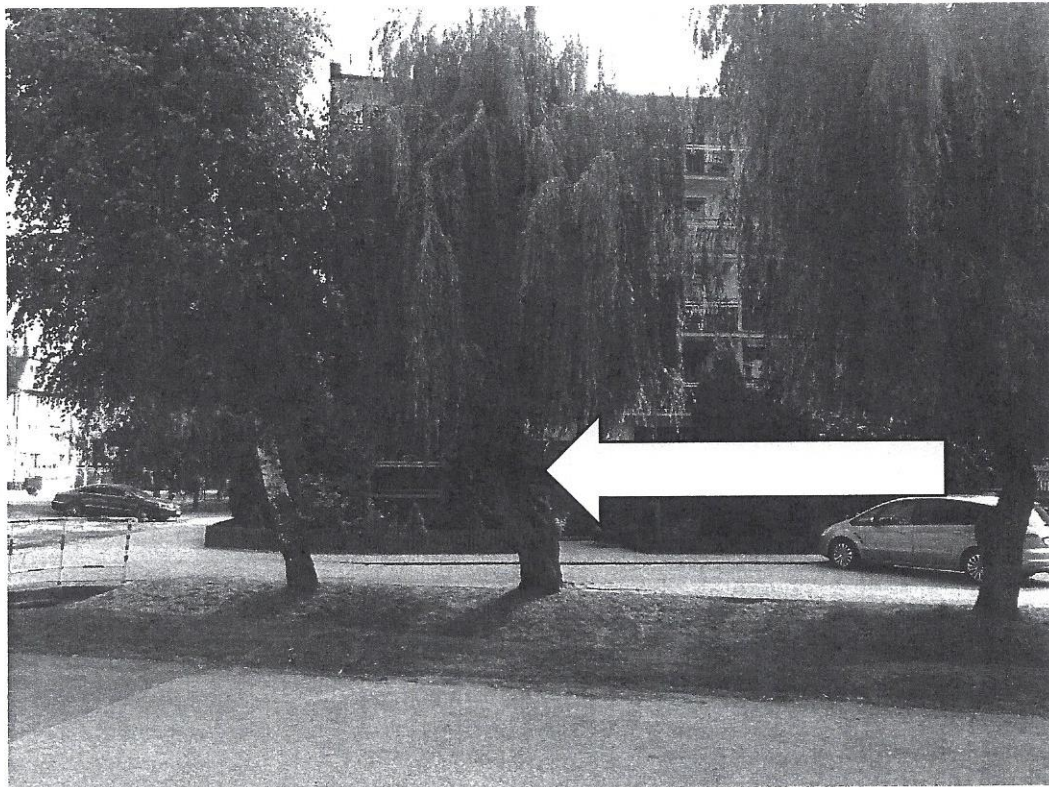


Wieruszów, dnia 31.08.2020 r.

WYCINKA DRZEWA

W związku z koniecznością wycięcia drzewa działając na podstawie Ustawy z dnia 16 kwietnia 2004 roku o ochronie przyrody (Dz. U. 2018 Nr 92 póź. 1614 z późn. zmianami) art. 83 ust. 4 zawiadamia się członków spółdzielni, właścicieli lokali niebędących członkami spółdzielni oraz osoby niebędące członkami spółdzielni, którym przysługują spółdzielcze własnościowe prawa do lokali o zamiarze złożenia przez WSM Wieruszów wniosku o wydanie zezwolenia na:

1. Wycinkę drzewa gatunku Wierzba (obwód pnia 180 cm) zlokalizowanego na działce nr 101807_4.0001.AR_13.2156/4 przed budynkiem ul. Kordeckiego 2; 98-400 Wieruszów.



Obwód pnia drzewa dokonano na wysokości 130 cm.

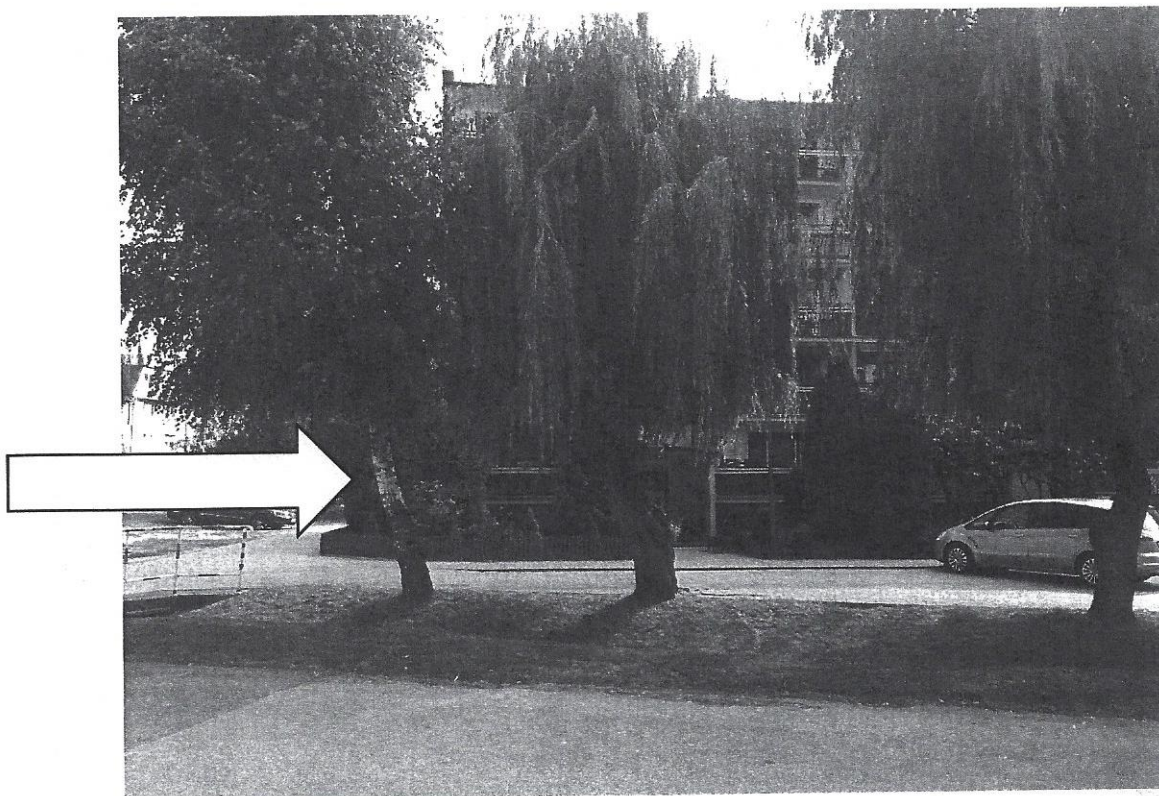
W przypadku negatywnej opinii w przedmiocie sprawy prosimy o złożenie pisemnie informacji w biurze Wieruszowskiej Spółdzielni Mieszkaniowej w Wieruszowie ul. Waryńskiego 37, 98-400 Wieruszów w terminie do dnia 01.10.2020 r.

Wieruszów, dnia 31.08.2020 r.

WYCINKA DRZEWA

W związku z koniecznością wycięcia drzewa działając na podstawie Ustawy z dnia 16 kwietnia 2004 roku o ochronie przyrody (Dz. U. 2018 Nr 92 późn. 1614 z późn. zmianami) art. 83 ust. 4 zawiadamia się członków spółdzielni, właścicieli lokali niebędących członkami spółdzielni oraz osoby niebędące członkami spółdzielni, którym przysługują spółdzielcze własnościowe prawa do lokali o zamiarze złożenia przez WSM Wieruszów wniosku o wydanie zezwolenia na:

1. Wycinkę drzewa gatunku Brzoza (obwód pnia 100 cm) zlokalizowanego na działce nr 101807_4.0001.AR_13.2156/4 przed budynkiem ul. Kordeckiego 2; 98-400 Wieruszów.



Obwód pnia drzewa dokonano na wysokości 130 cm.

W przypadku negatywnej opinii w przedmiocie sprawy prosimy o złożenie pisemnie informacji w biurze Wieruszowskiej Spółdzielni Mieszkaniowej ul. Waryńskiego 37, 98-400 Wieruszów w terminie do dnia 01.10.2020 r.